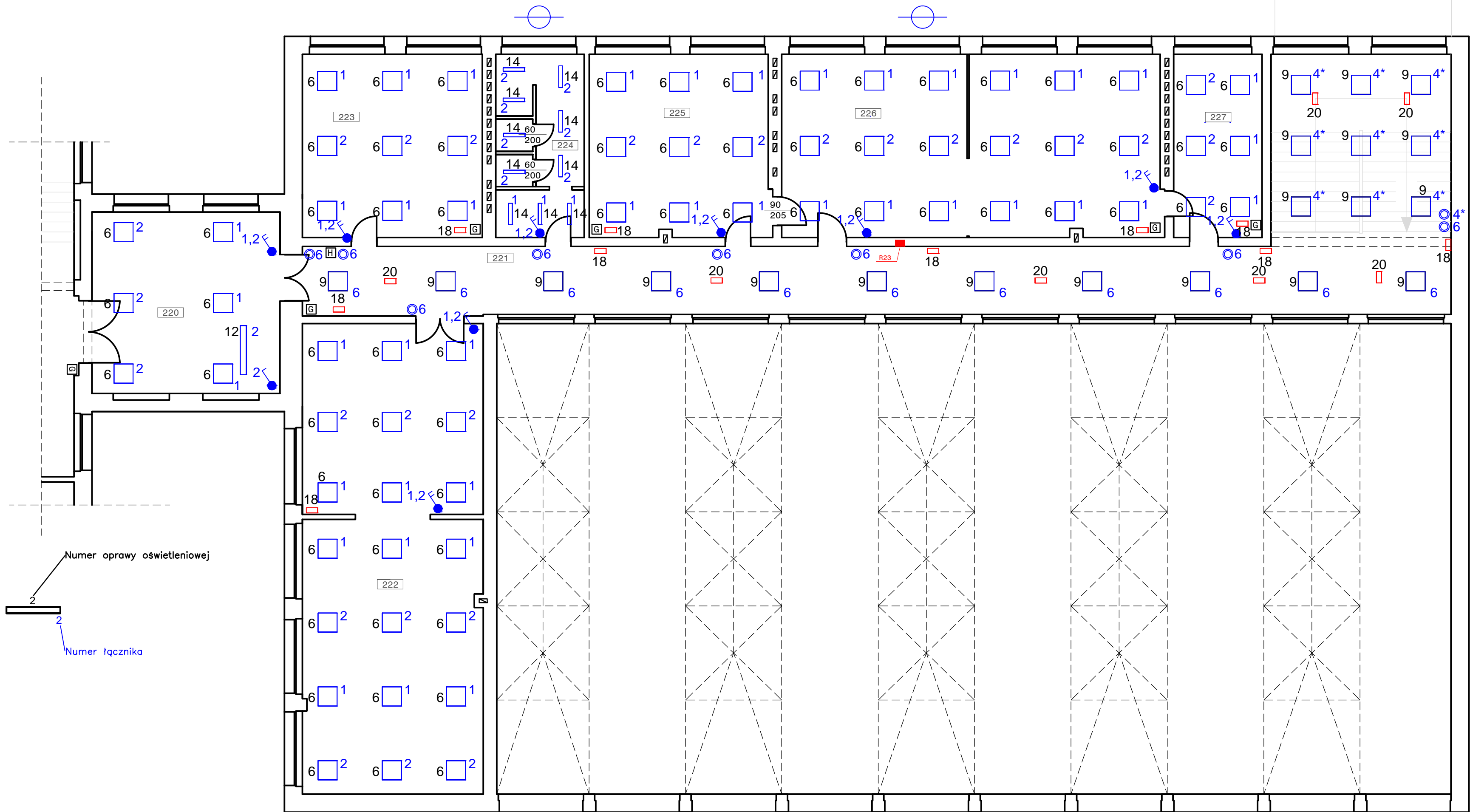


1 PIĘTRO



LEGENDA:

- Łącznik jednobiegunowy, 10 A
- Łącznik świecznikowy, 10 A
- Łącznik typu przycisk 10 A
- Oprawa oświetleniowa 4x14 W, IP 20, raster paraboliczny.
- Oprawa oświetleniowa LED 40 W, IP 20, klosz opalizowany.
- Oprawa oświetleniowa, asymetryczna 1x80 W, IP 20, podwieszana.
- Oprawa oświetleniowa 1x24 W, IP 54, klosz opalizowany,
- Oprawa oświetlenia ewakuacyjnego ze źródłem światła LED o mocy 5W,
- Oprawa oświetlenia ewakuacyjnego ze źródłem światła LED o mocy 7W przystosowana do oświetlania dróg ewakuacyjnych,
- Oprawa oświetleniowa LED 100 W IP 65.

UWAGI:

- Instalację opraw oświetleniowych wykonać w układzie TN-S,
- Instalacje zasilania opraw oświetlenia podstawowego wykonać przewodami YDY2o 3x1,5, 4x1,5 450/750 V,
- Instalacje zasilania opraw oświetlenia ewakuacyjnego wykonać przewodami YDY2o 3x1,5 + YTKSY ekw. 1x2x1,0 mm²,
- Przewody instalacji elektrycznej przykryć przynajmniej 0,5 cm warstwą tynku,
- Stosować oprawy awaryjne z systemem testu centralnego certyfikowane przez CNBOP, o czasie pracy awaryjnej min. 1 godziny,
- Na zewnątrz pomieszczeń stosować oprawy oświetlenia ewakuacyjnego o stopniu ochrony IP 65,
- Znaki bezpieczeństwa dotyczące dróg ewakuacyjnych powinny być umieszczone w pobliżu lamp oświetlenia ewakuacyjnego w taki sposób, aby były oświetlane przez te lampy. Rozmieszczenie znaków powinno być zgodne z PN-N-01256-5 „Znaki bezpieczeństwa. Zasady umieszczania znaków bezpieczeństwa na drogach ewakuacyjnych i drogach pożarowych”.

| | | | |
|--|--|----------------------------|-----------------------|
| MGR INŻ. MICHAŁ MAGIERA 44-286 Wodzisław Śląski, ul. Radlińska 58 | | | |
| TEMAT | Projekt modernizacji instalacji elektrycznej w budynku Zespołu Szkół Ekonomicznych w Wodzisławiu Śl. przy ul. Szkolnej 1 | | |
| LOKALIZACJA | 44-300 Wodzisław Śląski, ul. Szkolna 1, dz. nr 448/206, 795/206, 797/205, 3010/209 | | |
| INWESTOR | Powiat Wodzisławski-Zespół Szkół Ekonomicznych w Wodzisławiu Śląskim, 44-300 Wodzisław Śl. ul. Szkolna 1 | | |
| TREŚĆ RYSUNKU | Rzut 1 piętra – segment sportowy – instalacja oświetlenia podstawowego, ewakuacyjnego, przycisków wyłączników ppoż. | | |
| PROJEKTOWAŁ | mgr inż. Michał Magiera SLK/4711/PWOE/13 | FAZA PROJEKT WYKONAWCZY | BRANŻA ELEKTRYCZNA |
| OPRACOWAŁ | mgr inż. Michał Magiera SLK/4711/PWOE/13 | DATA 03.2018 | SKALA 1:100 |
| | | NR RYS. ET8A/3 | |